

AK1 h=2400

AK1 h=2400

1097  
KÄYTÄVÄ  
48.3 m<sup>2</sup>

1098  
KÄYTÄVÄ  
m<sup>2</sup>

1099  
PORRASH.  
m<sup>2</sup>

1100a  
OL10o/5  
P9p

1100b  
OL8+8o/5  
P9p

1100c  
OL8v/5  
P9p

1101  
OLIdB10+2So/1  
PKpv

1102a  
OLIdB10v/1  
PKpv

1096  
OL8+8v/5  
P9p

1096  
SÄHKÖK.  
m<sup>2</sup>

1095  
LAITETILA  
2.7 m<sup>2</sup>

1095  
OL10o/5  
P9p

1101  
OT4 / MA-BI  
78.8 m<sup>2</sup>

1102  
KOKOELMAH.  
24.7 m<sup>2</sup>

1103  
KEMIKAALIH.  
6.0 m<sup>2</sup>

1104  
KASVIH.  
16.1 m<sup>2</sup>

1094  
TK

IMUKUIVATUS  
(EHA PYSYVÄ VSS YLÄP. NIELEN TUULETUS)

KOSTEUS-  
LÄHTEEN  
SELVITYS

IMUKUIVATUS

KOSTEUS-  
LÄHTEEN  
SELVITYS

IMUKUIVATUS  
(EHA PYSYVÄ VSS YLÄP. NIELEN TUULETUS)

TILAKUIVATUS

TILAKUIVATUS

TILAKUIVATUS

ALUSTAN  
UUSI  
SÄÄSTÖ  
JÄ  
KÄÄNTE

I 40x19.5A

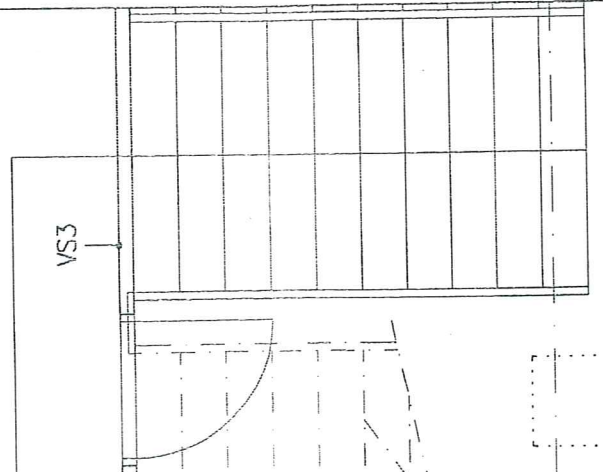
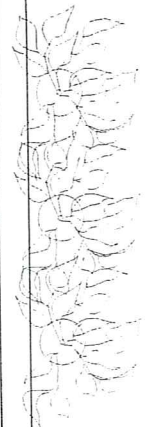
I 40x19.5

I 40x19.5

109 UOLIVAR. portaan alla  
4.4 m<sup>2</sup>

V53

1107 KIRJASTO  
99.1 m<sup>2</sup>



LV 400

LV 3x1000=3000

EI TOIMEN-  
PITEITÄ ENNEN  
LISÄTUTKIMUKSIA

AK h=2800

AK1 h=2500

40x25  
SI

14x25  
SI

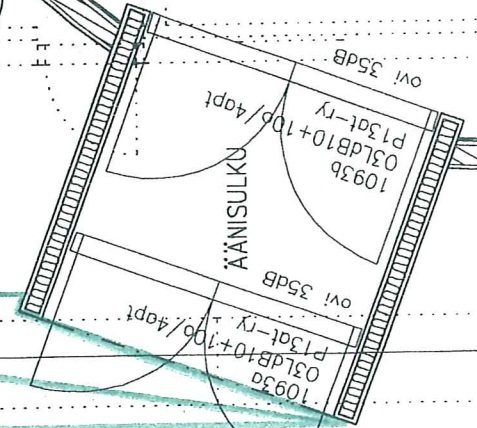
1107  
PLOdB10+2SV/1  
PKpv

S2

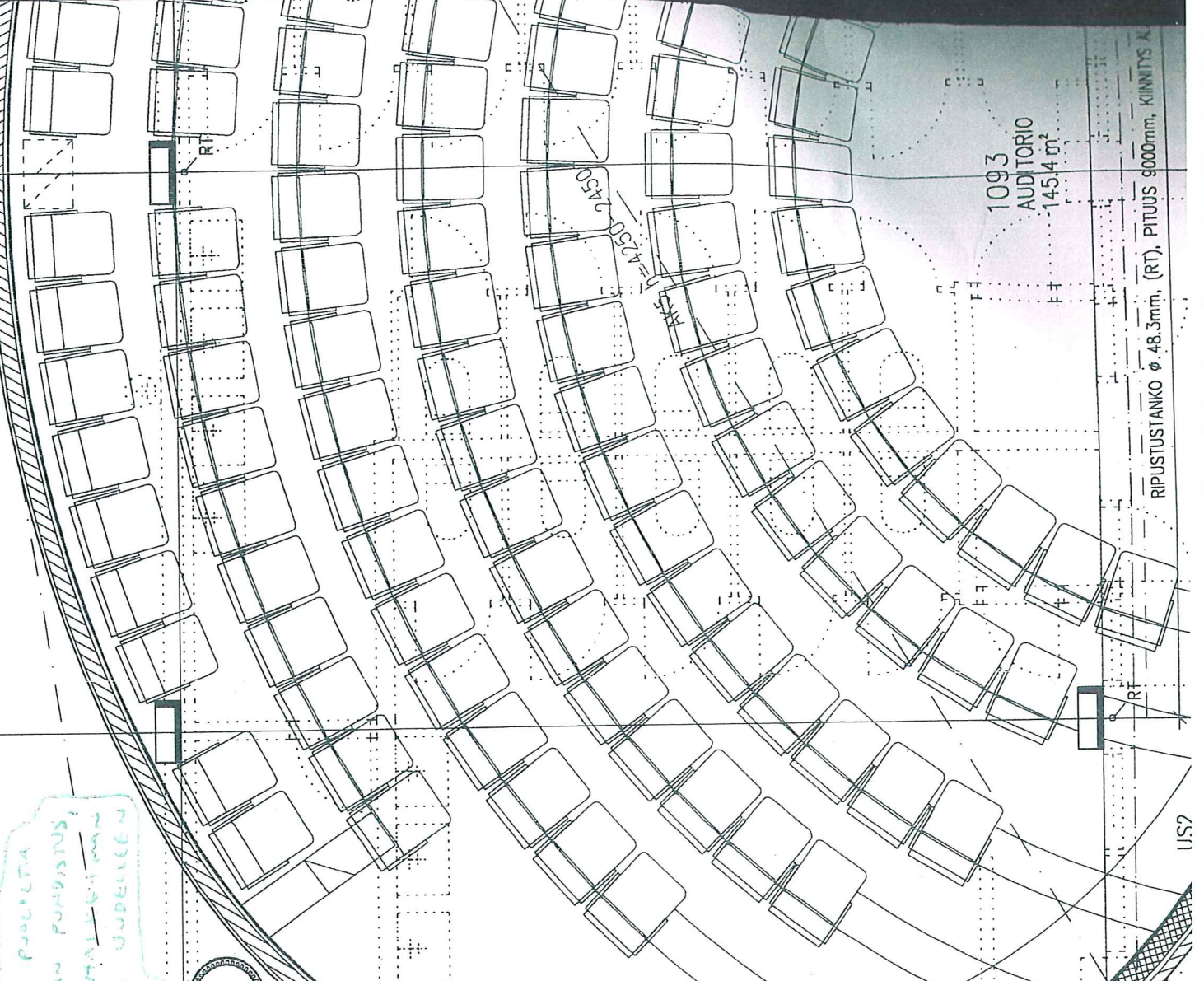
2 LAATTA-  
LIIKUNTA-  
MOLEMMILLA PUOLILLA  
POIS ALUSTAN PUNNISTUS!  
PINTA DETONOITTA-  
KORAAUS JA UUDELLA  
KÄÄNNÖS

AK1 h=2500

AK1 h=2500



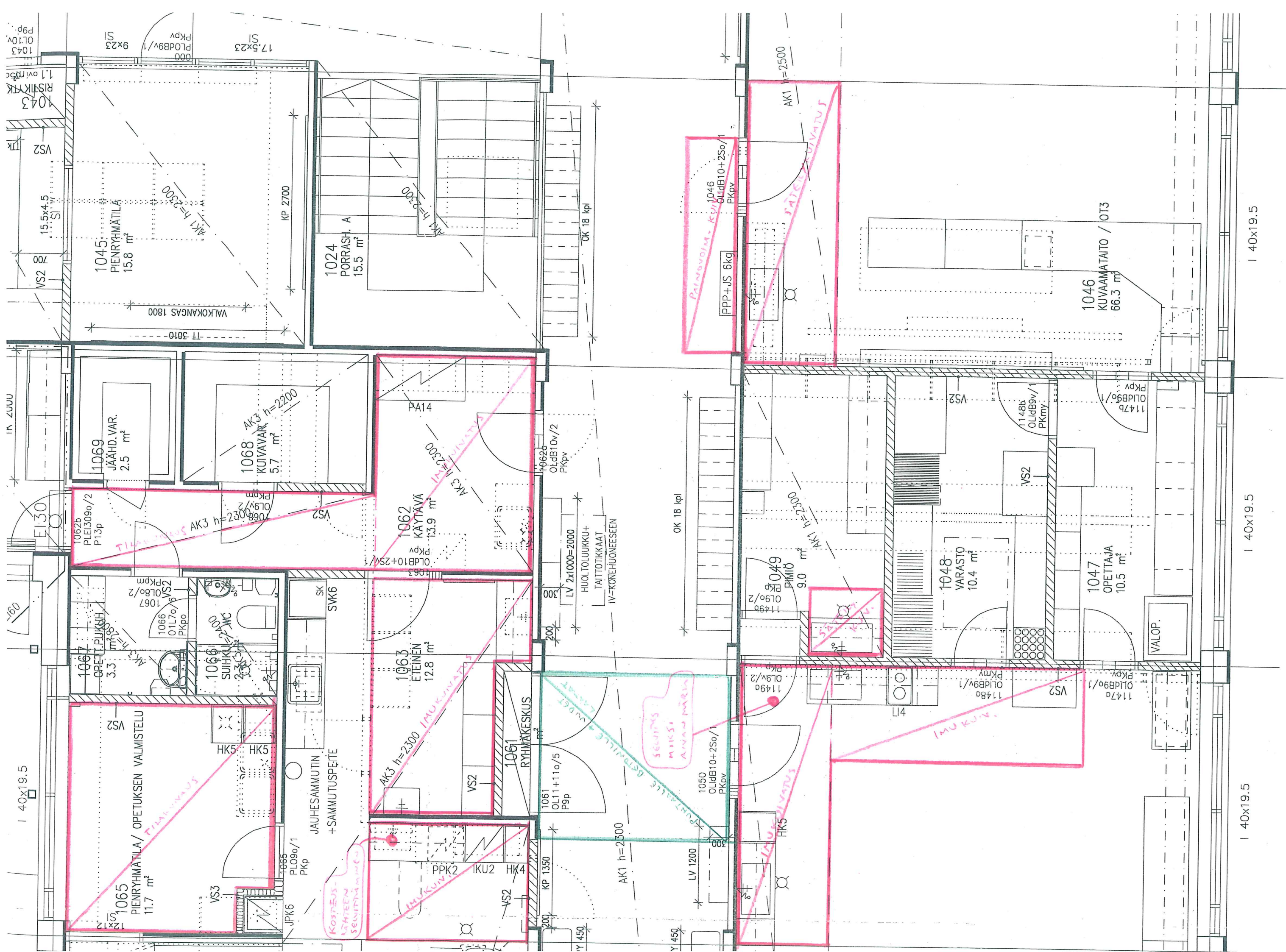
V55

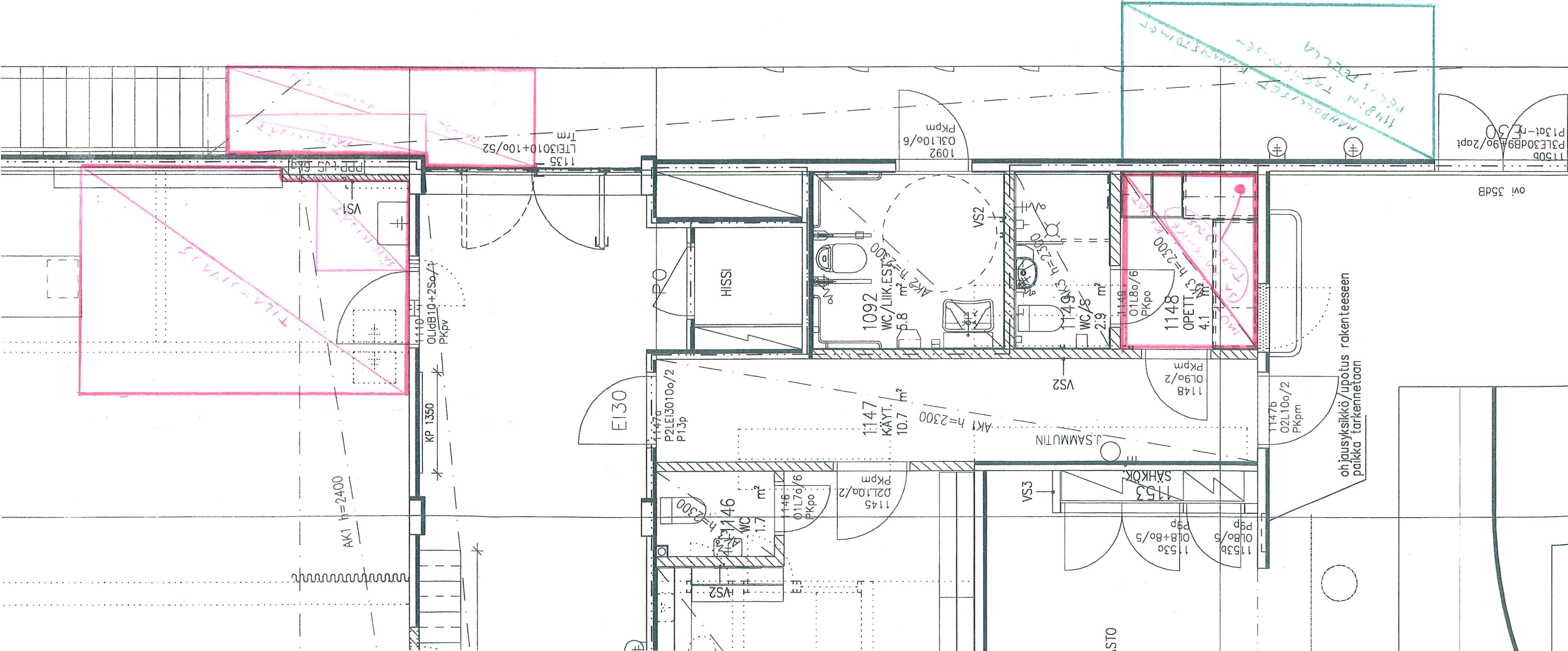


1093  
AUDITORIUM  
145.4 m<sup>2</sup>

RIIPUSTUSTANKO ø 48.3mm, (RT), PITUUS 9000mm, KIINNITYS A







KALUSTEKOODIEN SELITYKSET:

- AR = ARKISTOKAAPPI, TURENKO
- AL = AVOLOKEROKAAPPI SEINÄLLÄ, SIIRRETTÄVÄ VÄLHYLLY
- AH = AVOHYLLY, SEINÄKIINNITYS SÄÄTÖLISTOILLA (AH5 = VIISI SIIRRETTÄVÄÄ HYLLYÄ P
- AHV= AVOHYLLYSTÖ, VAPAASTISEISOVA, KUUSI SIIRRETTÄVÄÄ HYLLYÄ PÄÄLLEKKÄIN
- HK = HYLLYKOMERO, VIISI SIIRRETTÄVÄÄ HYLLYÄ
- KP = KIINNITYSPINTA, KORKEUS YLEENSÄ 1200MM, POIKKEAVA KORKEUS h=X,
- ALAREUNA YLEENSÄ 700MM LATTIASTA, POIKKEAVA ASENNUSKORKEUS ar=Y
- KT= KARTTATELINE
- LV = LASIVITRIINI, LUKITTAVAT LIJKULASIOVET, YLÄHYLLYYN UPOTETTU KALUSTEHALOGEI
- OK = OPPILASKAAPPI, Z
- PM = PENKKI, MONENISTUTTAVA
- PY = PENKKI, YKSINISTUTTAVA
- RL = REPPULOKERIKKO
- SN = SEINÄNAULAKKO
- TK = TANKOKOMERO, KROMATTU VAADETANKO + YLÄHYLLY
- TL = LAATIKOSTO PYÖRILLÄ TYÖPÖYTÄTASON ALLA, LUKITTAVA
- TP = TYÖPÖYTÄTASO, KALUSTEPUKIRUNKO
- TT = TUSSITAUU, VALKOINEN, MAGNEETTIKÄYTTÖÖN SOVELTUVA, TK-TEAM
- TTK= TUSSITAUUKAAPPI, VALKOINEN, CLASSIC 750, TK-TEAM
- VK = VALKOKANGAS, MATTAVALKOINEN
- VN = VAA TENNAULAKKO

HUOM! KATSO MYÖS TILAKOHTAISET KALUSTEPIIRUSTUKSET, MALLILUOKKAPIIRUSTUS JA I

9.5

| 40x19.5

| 40x19.5

| 40x19.5

| 40x19.5

1126  
HAMMASLÄÄKÄRI  
19.3 m<sup>2</sup>

1118  
KURAAATTORI/PSYKOLOGI  
18.5 m<sup>2</sup>

1115  
OT3  
65.0 m<sup>2</sup>

1122  
ODOTUS  
13.4 m<sup>2</sup>

1124  
VÄLINEA  
6.3 m<sup>2</sup>

1120  
HK.PU  
5.4 m<sup>2</sup>

1121  
HK.PE  
1.5 m<sup>2</sup>

1116  
ODOTUS  
5.6 m<sup>2</sup>

1127  
TK  
12.4 m<sup>2</sup>

1128  
KÄYTÄVÄ  
26.0 m<sup>2</sup>

1135  
KÄYTÄVÄ  
26.0 m<sup>2</sup>

1130  
WC/LIHK.EST./NÄYTTÖOTTO

1134  
HK.TAUKOH.  
6.9 m<sup>2</sup>

1136  
SIIV./TERV.HOITO  
5.7 m<sup>2</sup>

1137  
RYHMÄKESKUS

EI30

ALUEELLA TIETÖSSÄ OLEVA  
TYÖMAITTEINEN VESIVAHINKO  
RAKENTE ELLÄN AINA KUN  
YHDETTÄ KOHDASTA, JOSTA  
RAKENTEEN KOSKETA  
VOIDAAN TODETAA

salibandyloidat+  
kuljetuskärry  
(lahjoitus)

TILAKUVAUS

TILAKUVAUS

IMUKUVAUS

RAKENTEEN TARKISTUS,  
MIKSI AIVAN MÄRKÄ

